

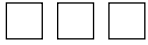
# LES ÉLÉMENTS DE BASE DE LA COMPOSITION



## LA COULEUR

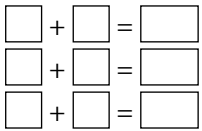
La couleur est l'effet visuel résultant de la réflexion ou de la rémission de rayons lumineux d'une longueur d'onde précise.

### LES COULEURS PRIMAIRES

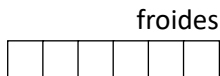


Les couleurs primaires sont les trois couleurs qu'on peut mélanger pour obtenir les autres couleurs. Les couleurs primaires ne peuvent pas être créées en mélangeant d'autres couleurs.

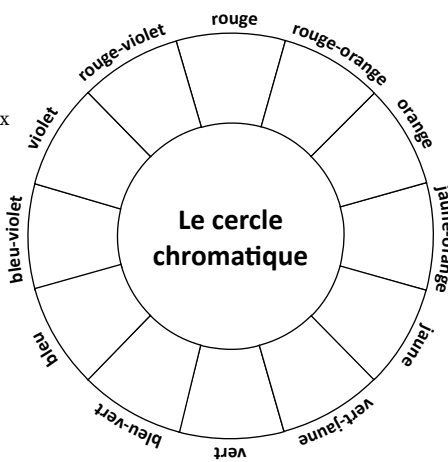
### LES COULEURS SECONDAIRES



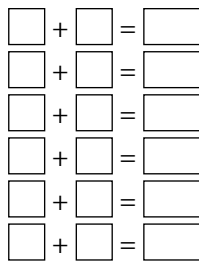
Les couleurs secondaires sont les couleurs qui peuvent être obtenues par le mélange de deux couleurs primaires.



Les couleurs froides sont associées à l'eau ou à la glace. Elles contiennent du bleu.



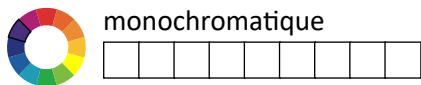
### LES COULEURS TERTIAIRES



Les couleurs tertiaires sont les couleurs dérivées du mélange de deux couleurs primaires en quantité inégale (équivalent à mélanger une couleur primaire avec une couleur secondaire).

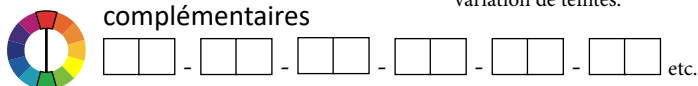
### LES SCHÉMAS DE COULEURS

Les couleurs peuvent être regroupées de diverses façons dans une composition. Une combinaison de couleurs s'appelle un schéma de couleurs.



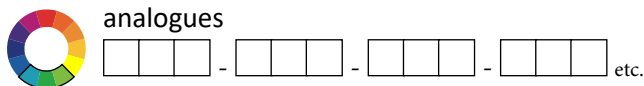
### monochromatique

Un schéma de couleurs monochromatique est composé d'une seule couleur et d'une variation de teintes.



### complémentaires

Les couleurs complémentaires sont des couleurs qui se répartissent par opposition de part et d'autre du cercle chromatique.

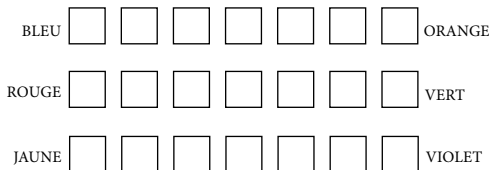


### analogues

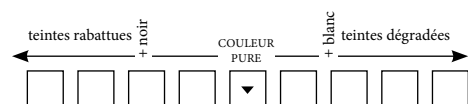
Les couleurs analogues sont des couleurs voisines sur le cercle chromatique.

### L'INTENSITÉ

L'intensité est le degré de luminosité, d'éclat, de brillance d'un ton, d'une couleur, d'une teinte.



### LA VALEUR



La valeur est le degré de « clair », « moyen » ou « foncé » d'une couleur pure, d'une teinte ou d'un ton.

## LA LIGNE

Les lignes varient dans leurs propriétés, comme la direction, la fluidité et l'épaisseur.

### Une ligne peut être...

|                          |                  |              |           |
|--------------------------|------------------|--------------|-----------|
| droite horizontale       | droite verticale | fermée       | ouverte   |
| large                    |                  | ondulée      | courbe    |
| étroite                  |                  |              |           |
| droite oblique/diagonale |                  | en spirale   | en zigzag |
| perpendiculaire          | convergente      | transversale | parallèle |

### Une ligne peut être suggérée par...

- des traits
- des pointillés
- des hachures

## LA FORME

En deux dimensions (2 D), les formes peuvent être organiques (irrégulières comme celles que l'on retrouve dans la nature), ou géométriques (cercle, triangle, carré, etc.).

formes ou figures géométriques

formes ou figures organiques



## LE VOLUME

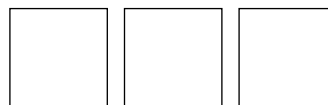
Le volume est la forme tridimensionnelle figurative ou abstraite, qui présente une largeur, une hauteur et une épaisseur de dimensions variées. Dans une œuvre picturale, le volume est suggéré.



Photo : Kenton de Jong, 2017



La texture est la qualité tactile d'un matériau.



La texture peut être suggérée par des marques faites pour représenter la qualité de surface.

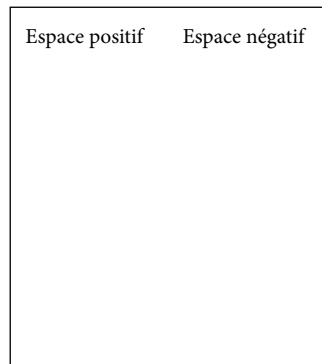
## LA TEXTURE

La texture est aussi la reconstitution de la qualité d'une surface par l'ajout, le retrait ou la manipulation d'un matériau tridimensionnel.



## L'ESPACE

Espace positif Espace négatif



L'espace est la zone ou la profondeur du champ suggérée dans une image. La profondeur de champ peut être suggérée au moyen de la perspective linéaire, de la couleur, de la superposition, de la taille des objets, etc.

L'espace entourant des parties d'un objet ou contenues dans cette partie peut être soit positif ou négatif.