

Réservé à l'administration

Correction locale

1^{re} correction

N° de la personne
correctrice :

2^e correction

N° de la personne
correctrice :

3^e correction

N° de la personne
correctrice :

Correction centrale

1^{re} correction

N° de la personne
correctrice :

2^e correction

N° de la personne
correctrice :

3^e correction

N° de la personne
correctrice :

Test provincial

Français langue première

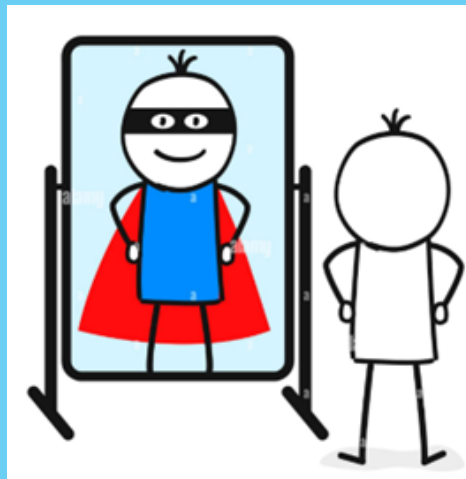
12^e année (40S)

Janvier 2026

Cahier de l'élève

Comprendre et réagir

L'héroïsme



Jour 2

Manitoba 

Données de catalogage avant publication – Éducation et Apprentissage de la petite enfance
Manitoba

Test provincial, français langue première, 12^e année (40S).

[ressource électronique] Cahier de l'élève : Comprendre et réagir — Janvier 2026

1. Français (Langue) – Examens.
 2. Tests et mesures en éducation – Manitoba.
 3. Français (Langue) – Français écrit – Tests d'aptitude – Manitoba.
 4. Compréhension de la lecture – Tests d'aptitude – Manitoba.
1. Manitoba. Éducation et Apprentissage de la petite enfance Manitoba.
448.0076

Tous droits réservés © 2026, le gouvernement du Manitoba représenté par le ministre de
l'Éducation et de l'Apprentissage de la petite enfance.

Éducation et Apprentissage de la petite enfance Manitoba
Division du Bureau de l'éducation française
Winnipeg (Manitoba) Canada

Tous les efforts ont été faits pour mentionner les sources aux lecteurs et pour respecter la
Loi sur le droit d'auteur. Dans le cas où il se serait produit des erreurs ou des omissions,
prière d'en aviser Éducation et Apprentissage de la petite enfance Manitoba.

La reproduction du présent document à des fins éducationnelles non commerciales est
autorisée à condition que la source soit mentionnée.

Les sites Web mentionnés dans le présent document pourraient faire l'objet de changement
sans préavis.

**Les opinions et les idées exprimées dans le présent cahier peuvent représenter
le point de vue des auteurs et ne reflètent pas nécessairement la position du
gouvernement du Manitoba.**

**Dans le présent document, le genre masculin appliqué aux personnes est employé
sans aucune discrimination et uniquement dans le but d'alléger le texte.**

Comprendre et réagir

Prise de notes

Durée : 20 minutes

Tâches d'évaluation

Durée : 120 minutes

Temps supplémentaire : 30 minutes

Directives

- Dans cette partie du test, vous allez :
 - visionner le document audiovisuel Médecins, urgentistes et pompiers : Les anges gardiens de nos nuits (20 minutes);
 - effectuer votre prise de notes à la page détachable retrouvée au début du présent cahier;
 - visionner une 2^e fois le document audiovisuel;
 - compléter les tâches reliées à certains textes du Cahier de préparation.
- Avant le 2^e visionnement, vous aurez 2 minutes pour lire les tâches.
- Après le 2^e visionnement, vous aurez 120 minutes pour compléter les tâches.

Conseils

- N'hésitez pas à relire certaines parties des textes avant de compléter les tâches.
- Vous pouvez consulter des dictionnaires unilingues et bilingues.
- Référez-vous à la *Grille d'évaluation de compréhension de texte* à la page 13. Cette grille sera utilisée pour évaluer vos réponses.

Règlements particuliers

- Aucune tricherie ne sera tolérée. Le cas échéant, la note de **zéro** sera accordée au test provincial.
- Vous devez **indiquer d'où proviennent les passages** que vous empruntez, sinon vous serez pénalisé en recevant une note uniquement pour la partie du travail qui vous appartient.

Médecins, urgentistes et pompiers : Les anges gardiens de nos nuits

(document audiovisuel)

détacher ici

Intervenants	OPINIONS EXPRIMÉES – ARGUMENTS AVANCÉS – QUESTIONS POSÉES
Journaliste	
Médecin urgentiste Gérald	
Bénévole à la Croix- Rouge Agnès	
Autre bénévole de la Croix-Rouge	

Intervenants	OPINIONS EXPRIMÉES – ARGUMENTS AVANCÉS – QUESTIONS POSÉES
Patiente aux urgences	
Pompier Jérôme	
Patient Corentin	
Maman de Corentin	

NIVEAUX DE COMPÉTENCE							
		5	4	3	2	1	0
		Réponse perspicace	Réponse pertinente	Réponse acceptable	Réponse faible	Réponse rudimentaire	Réponse erronée
<p>Comprendre et réagir</p> <ul style="list-style-type: none"> Lecture Communication orale (Écoute) Interprétation visuelle 	<p>Tâche explicative</p> <p>L'élève négocie le sens d'une variété de textes littéraires et courants provenant de la francophonie canadienne et internationale.</p> <p>L'élève :</p> <ul style="list-style-type: none"> démontre une compréhension de la tâche et du texte; explique sa réponse à l'aide d'idées appuyées sur des références; agence l'information avec précision de manière claire, continue et progressive; conclut sa réponse par le biais d'une déduction, d'une synthèse, ou d'une solution pertinente à la tâche de compréhension; 	<p>La réponse démontre une compréhension approfondie.</p> <p>L'explication est réfléchie, originale, atypique ou révélatrice.</p> <p>Les références sont judicieusement choisies.</p> <p>La cohérence est soutenue et renforce la réponse.</p> <p>La conclusion est révélatrice d'une compréhension approfondie et renforce l'unité de la réponse.</p>	<p>La réponse démontre une bonne compréhension.</p> <p>L'explication est pertinente, complète, claire, développée.</p> <p>Les références sont bien choisies.</p> <p>La cohérence est évidente et appuie la réponse.</p> <p>La conclusion témoigne d'une bonne compréhension et contribue à l'unité de la réponse.</p>	<p>La réponse démontre une compréhension convenable.</p> <p>L'explication est appropriée et généralement correcte.</p> <p>Les références sont adéquates.</p> <p>La cohérence est généralement présente et sous-tend la réponse.</p> <p>La conclusion est convenable et reflète une compréhension adéquate.</p>	<p>La réponse démontre une compréhension limitée, superficielle.</p> <p>L'explication est simpliste, ambiguë.</p> <p>Les références sont peu pertinentes.</p> <p>La cohérence est faible et nuit parfois à la réponse.</p> <p>La conclusion reflète une compréhension limitée et consiste en généralités ou en répétitions des idées.</p>	<p>La réponse démontre nettement insuffisante.</p> <p>L'explication est fragmentée ou à peine esquissée.</p> <p>Les références sont non pertinentes ou insuffisantes.</p> <p>L'incohérence nuit nettement à la réponse.</p> <p>La conclusion reflète une compréhension nettement insuffisante.</p>	<p>La réponse démontre une absence de compréhension.</p> <p>L'explication est absente.</p> <p>Les références sont erronées ou absentes.</p> <p>L'incohérence ne permet pas une évaluation de la réponse.</p> <p>La conclusion reflète une absence de compréhension.</p>
	<p>Tâche critique</p> <p>L'élève réagit à une variété de textes littéraires et courants provenant de la francophonie canadienne et internationale.</p> <p>L'élève :</p> <ul style="list-style-type: none"> démontre une compréhension de la tâche et du texte; justifie sa réponse à l'aide d'arguments appuyés sur des références; agence l'information avec précision de manière claire, continue et progressive; conclut sa réponse par le biais d'une déduction, d'une synthèse, ou d'une solution pertinente à la tâche de compréhension. 	<p>La réponse démontre une compréhension approfondie.</p> <p>La justification est réfléchie.</p> <p>Les arguments sont révélateurs.</p> <p>Les références sont judicieusement choisies.</p> <p>La cohérence est soutenue et renforce la réponse.</p> <p>La conclusion est révélatrice d'une compréhension approfondie et renforce l'unité de la réponse.</p>	<p>La réponse démontre une bonne compréhension.</p> <p>La justification est pertinente.</p> <p>Les arguments sont convaincants.</p> <p>Les références sont bien choisies.</p> <p>La cohérence est évidente et appuie la réponse.</p> <p>La conclusion témoigne d'une bonne compréhension et contribue à l'unité de la réponse.</p>	<p>La réponse démontre une compréhension convenable.</p> <p>La justification est appropriée et généralement correcte.</p> <p>Les arguments sont convenables.</p> <p>Les références sont adéquates.</p> <p>La cohérence est généralement présente et sous-tend la réponse.</p> <p>La conclusion est convenable et reflète une compréhension adéquate.</p>	<p>La réponse démontre une compréhension limitée, superficielle.</p> <p>La justification est simpliste, ambiguë.</p> <p>Les arguments sont faibles.</p> <p>Les références sont peu pertinentes.</p> <p>La cohérence est faible et nuit parfois à la réponse.</p> <p>La conclusion reflète une compréhension limitée et consiste en généralités ou en répétitions des idées.</p>	<p>La réponse démontre nettement insuffisante.</p> <p>La justification est fragmentée ou à peine esquissée.</p> <p>Les arguments sont inappropriés.</p> <p>Les références sont non pertinentes ou insuffisantes.</p> <p>L'incohérence nuit nettement à la réponse.</p> <p>La conclusion reflète une compréhension nettement insuffisante.</p>	<p>La réponse démontre une absence de compréhension.</p> <p>La justification est absente.</p> <p>Les arguments et les références sont erronés ou absents.</p> <p>L'incohérence ne permet pas une évaluation de la réponse.</p> <p>La conclusion reflète une absence de compréhension.</p>

