

# Annexe B : Outil d'évaluation du risque au point de service

## ÉVALUER la TÂCHE/SITUATION, l'ENFANT, l'ÉLÈVE, le PERSONNEL, le VISITEUR et l'ENVIRONNEMENT avant CHAQUE INTERACTION

- Les pratiques de base sont des mesures de base à utiliser dans le cadre de toutes les interactions afin de réduire le risque de transmettre (partager) des microbes. Elles doivent être utilisées avec **tous les enfants, les élèves, le personnel et les visiteurs** dans le cadre de **chaque interaction**.
- La première étape des pratiques de base est d'effectuer une évaluation du risque au point de service.
- Cette évaluation permettra de déterminer les **EPI** dont vous aurez besoin, s'il y a lieu, pour vous protéger et empêcher la propagation des microbes.
- L'hygiène des mains constitue la mesure de prévention des infections la plus importante et doit être effectuée avant d'envisager l'utilisation d'EPI :
  - avoir les mains propres est le meilleur moyen de protéger tout le monde;
  - l'hygiène des mains peut se faire avec de l'eau et du savon ou en utilisant un désinfectant à base d'alcool;
  - si les mains sont visiblement sales, il faut utiliser de l'eau et du savon;
  - l'hygiène des mains ne prend que 15 secondes.

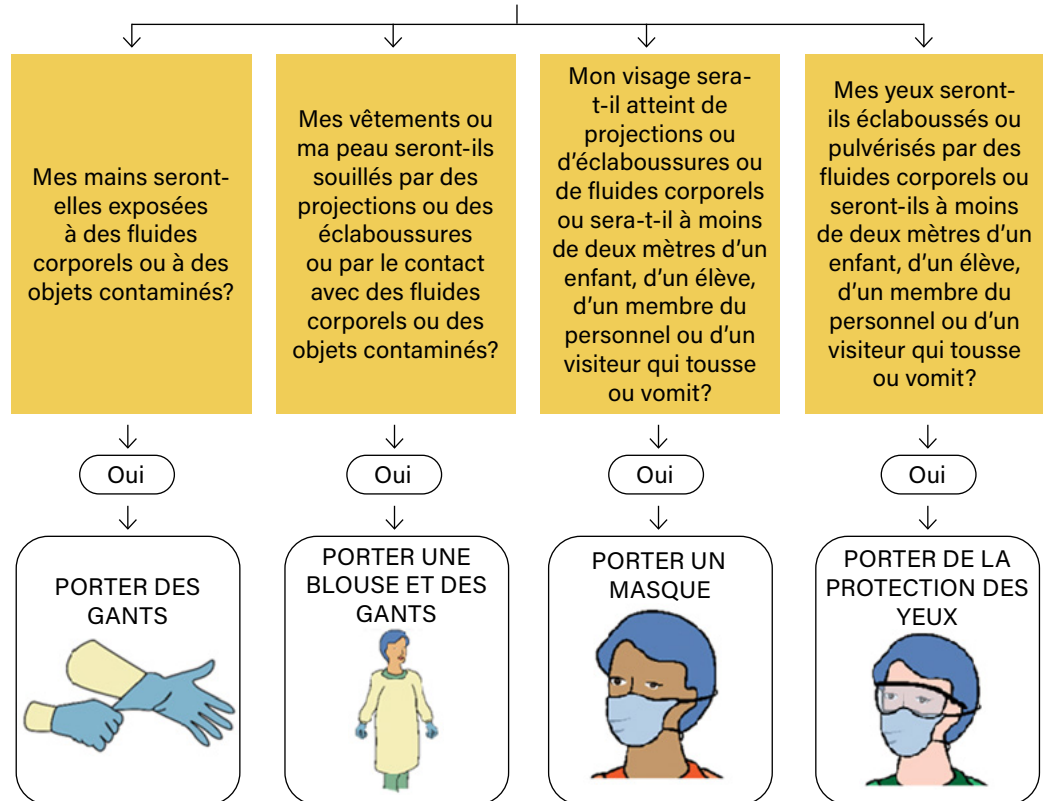
L'**environnement** comprend tout endroit à moins de deux mètres de l'enfant, de l'élève, du membre du personnel, du visiteur, ou des affaires desdites personnes.

Les **fluides corporels** comprennent l'urine, les selles, le sang, la salive, les vomissements et les sécrétions nasales.

Les **articles contaminés** comprennent les objets ou les surfaces visiblement ou potentiellement souillés de sang ou de fluides corporels. Ces articles peuvent comprendre :

- Les surfaces de préparation et de consommation des aliments, le matériel de manipulation, les jeux, les casse-tête et les jouets, les pupitres, les tables et les chaises, l'équipement de musique et de gymnase, l'équipement informatique et les tapis de jeu.

Une **évaluation des risques au point de service** doit être effectuée avant chaque contact avec chaque enfant, chaque élève, chaque membre du personnel ou chaque visiteur.



<b>Exemples :</b>					
<b>Tâche</b>	Activités quotidiennes (p. ex. distribution de fournitures, aide aux enfants/élèves, utilisation d'objets partagés)	Changement de couches, toilette, nettoyage d'objets contaminés, nettoyage de fluides corporels (p. ex. vomissures)	Contact avec un enfant/ élève qui vomit	Contact avec une personne possiblement atteinte d'une infection respiratoire	Aspiration des sécrétions d'un enfant ou d'un élève qui a de grandes quantités de sécrétions
<b>Risque d'exposition</b>	Minime	Risque d'exposition aux liquides corporels	Risque d'exposition aux liquides corporels	Risque d'exposition aux sécrétions respiratoires infectieuses	Risque d'exposition des yeux aux fluides corporels
<b>Pratiquer l'hygiène des mains</b>	Aux moments indiqués	Avant d'enfiler des gants et après les avoir retirés, ainsi qu'aux moments indiqués	Avant d'enfiler une blouse et des gants et après les avoir retirés, ainsi qu'aux moments indiqués	Avant de mettre le masque et après l'avoir retiré, ainsi qu'aux moments indiqués	Avant de mettre une protection des yeux et après l'avoir retirée, ainsi qu'aux moments indiqués
<b>EPI</b>	Inutile	Porter des gants	Porter une blouse et des gants	Porter un masque	Porter une protection des yeux  Toujours porter un masque lorsque l'on porte une protection des yeux

**Point of Care Risk Assessment Tool** : Tous droits réservés © Alberta Health Services. Reproduit selon les termes de la licence Creative Commons « Share Alike ».