

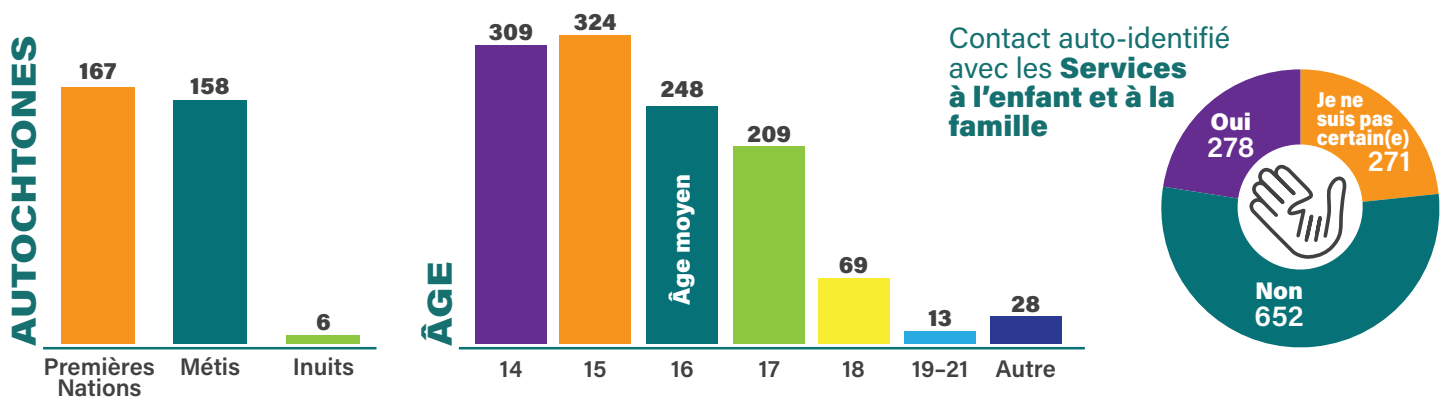
GROUPE DE TRAVAIL SUR LA PAUVRETÉ ET L'ÉDUCATION *Engagement*

SONDAGE effectué auprès d'élèves du secondaire

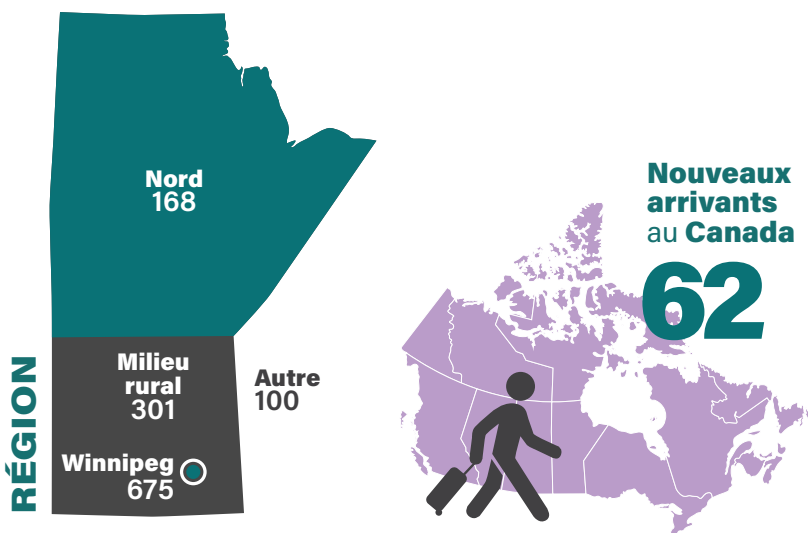


Qui suis-je?

1627 observations au total



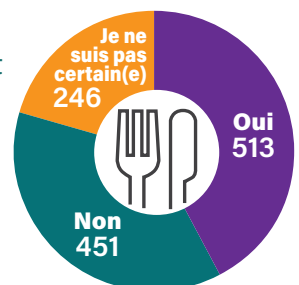
D'où je viens?



Mon école

26 Nombre de divisions scolaires qui ont participé

Je suis au courant de l'existence d'un **programme de petit-déjeuner/dîner gratuit** dans mon école



SONDAGE effectué auprès d'élèves du secondaire

1627

observations au total



5 principaux

ENSEMBLE DES PARTICIPANTS

FACTEURS EMPÊCHANT les élèves de fréquenter l'école et d'obtenir de bons résultats



Pas assez de nourriture



Anxiété/tristesse



Pas d'argent pour l'autobus



Pas de vêtements d'hiver



Pas d'endroit sûr pour vivre

FACTEURS SOUTENANT les élèves vivant dans la pauvreté



Déjeuner/dîner gratuit



Technologie gratuite



Relations avec le personnel



École sécuritaire



Personnel qui comprend le racisme

Élèves **AUTOCHTONES**

5 principaux

FACTEURS EMPÊCHANT les élèves de fréquenter l'école et d'obtenir de bons résultats



Pas assez de nourriture



Anxiété/tristesse



Pas d'endroit sûr pour vivre



Pas de vêtements d'hiver



Responsabilités à l'extérieur de l'école

FACTEURS SOUTENANT les élèves vivant dans la pauvreté



Déjeuner/dîner gratuit



Relations avec le personnel



Personnel qui comprend le racisme



Technologie gratuite



École sécuritaire

Élèves **NOUVEAUX**

5 principaux

FACTEURS EMPÊCHANT les élèves de fréquenter l'école et d'obtenir de bons résultats



Pas assez de nourriture



Anxiété/tristesse



Pas d'argent pour l'autobus



Pas de vêtements d'hiver



Expérience négative à l'école

FACTEURS SOUTENANT les élèves vivant dans la pauvreté



Technologie gratuite



Transport gratuit ou à prix réduit



École sécuritaire



Relations avec le personnel



Déjeuner/dîner gratuit

SONDAGE effectué auprès d'élèves du secondaire



1627

observations au total

Élèves **DU NORD**

5 principaux

FACTEURS EMPÊCHANT les élèves de fréquenter l'école et d'obtenir de bons résultats

- 1 Anxiété/tristesse
- 2 Pas d'argent pour l'autobus
- 3 Expérience négative à l'école
- 4 Pas de vêtements d'hiver
- 5 Pas d'endroit sûr pour vivre

FACTEURS SOUTENANT les élèves vivant dans la pauvreté

- 1 Déjeuner/dîner gratuit
- 2 École sécuritaire
- 3 Relations avec le personnel
- 4 Technologie gratuite
- 5 Personnel qui comprend le racisme

Élèves en milieu **RURAL**

5 principaux

FACTEURS EMPÊCHANT les élèves de fréquenter l'école et d'obtenir de bons résultats

- 1 Pas assez de nourriture
- 2 Anxiété/tristesse
- 3 Pas d'endroit sûr pour vivre
- 4 Pas de vêtements d'hiver
- 5 Responsabilités à l'extérieur de l'école

FACTEURS SOUTENANT les élèves vivant dans la pauvreté

- 1 Déjeuner/dîner gratuit
- 2 Technologie gratuite
- 3 École sécuritaire
- 4 Programmes en santé mentale
- 5 Garde d'enfants

Élèves **DU WINNIPEG**

5 principaux

FACTEURS EMPÊCHANT les élèves de fréquenter l'école et d'obtenir de bons résultats

- 1 Pas assez de nourriture
- 2 Pas d'argent pour l'autobus
- 3 Pas de vêtements d'hiver
- 4 Pas d'endroit sûr pour vivre
- 5 Anxiété/tristesse

FACTEURS SOUTENANT les élèves vivant dans la pauvreté

- 1 Déjeuner/dîner gratuit
- 2 École sécuritaire
- 3 Relations avec le personnel
- 4 Technologie gratuite
- 5 Personnel qui comprend le racisme