



YOUTH SERVICES

afm.mb.ca



At least 1 in 5 Canadians experience problems with alcohol, drugs or gambling during their lifetime. Many more are affected by someone they care about experiencing these struggles. People of all ages and backgrounds experience these issues – and make positive changes.

We're here for you.

Are you concerned about your use or someone else's use of alcohol, drugs or gambling?

Maybe you just have some questions and are looking for a safe, non-judgemental place to get answers. Whatever your situation is, AFM youth services are here for you. We offer a range of supportive services for young people 12 – 18 years of age.

Getting support from AFM usually starts with a phone call to make an appointment for an assessment. This is an opportunity to begin talking about your use of alcohol, drugs or gambling and whether or not it is causing problems in your life. You can also come to talk about concerns you have about someone else's use. You can ask questions and talk with a counsellor who understands youth issues. The counsellor will let you know what services are available to you at AFM or in the community. Using these further resources is up to you.



Community-Based Services

AFM Counsellors will help you look at your choices around alcohol, drugs and gambling and how those choices might be affecting you in different areas of your life such as family, friendships, school, physical health and mental health. This could be in individual or group counselling or educational sessions. The counsellors can also support you if someone else's use is affecting you. We value contact with your parents, guardians or other supports so we can work with them to support you and your goals. When it makes sense, counsellors will provide referral to other helpful resources.

School-Based Programs

We have AFM counsellors who provide service in a number of schools throughout the province. These counsellors are available to students, parents, and school administration. Students over the age of 18 can access this service for as long as they are in school. Counsellors offer information, assessment, counselling, and education on a variety of addictions issues. They can also provide referral to other resources.

Outreach Services

We have AFM counsellors providing service in some youth probation offices, supporting youth involved in the justice system who may be experiencing problems with alcohol, drugs or gambling. Other counsellors provide service in a variety of locations to high risk youth in care with Child and Family Services. These counsellors offer assessment, education, counselling and referrals to other resources.

FASD Starfish Project

If you're a young person living with fetal alcohol spectrum disorder (FASD) you have unique challenges. If you struggle with addiction and are also involved in the justice system, we can give you special support. AFM's Starfish program works with Manitoba Youth Corrections and Healthy Child Manitoba. Working together, we provide one-on-one and group counselling as well as recreational support. Starfish counsellors involve other support workers; provide transportation as well as appointment reminders. They offer flexible meeting times in locations that work best for the young people in the program.

Parent Intervention and Support Program (PIP)

PIP offers information and support to parents, guardians, and caregivers. Parents who have a youth experiencing problems with alcohol, drugs or gambling can feel helpless and at a loss for how to help their youth. In the PIP group sessions you'll have the opportunity to share your experience with others going through similar struggles. You'll learn new ways to interact with your child and discuss the importance of self-care. You will also learn about other AFM services and community supports. Your young person does not have to be involved with AFM for you to take part in PIP.

Family Therapy

This program is available to youth and their families in Winnipeg. Our goal is to support your family towards a healthier, more manageable living environment for all family members. All families have strengths and resources. We will help you figure out what your family's strengths are and how to build on those to find solutions to the problems you are experiencing. We can help you to make sense of what is often an overwhelming situation and will support each family member as they work to make healthy changes. We know that change in one person in the family will support change in others.



Compass Residential Program

Compass is an 8-week residential program for young people (13-17 years) who have tried making changes to their use of alcohol or drugs but are still experiencing problems. It's a place to learn about yourself, develop new skills, and move forward in life. This is a co-ed program located near Portage la Prairie. It includes individual and group counselling, academic support, and many recreational and leisure activities. Our nurses, doctor and psychologist are available to help you focus on your physical and mental health needs.

We want you to have regular contact with the people who support you, whether it's a parent, social worker, or group home staff. We'll work with those important to you on supporting you and your goals.

There are no fees for residents of Manitoba.



AFM's Youth Services programs are free and confidential.

AFM's mission is to be a foundation of excellence providing addictions services and supporting healthy behaviours. If alcohol, drugs or gambling are causing problems for you or someone you know, we're here for you.

Call us at **1-866-638-2561** (toll free)

afm.mb.ca






SERVICES AUX JEUNES

afm.mb.ca





Au moins un Canadien sur 5 éprouve des problèmes de jeu ou de consommation d'alcool et d'autres drogues au cours de leur vie. Bien d'autres Canadiens sont touchés par les luttes auxquelles est confronté un être cher dépendant. Des gens de tous âges et de tous horizons vivent de pareils problèmes – et adoptent des changements positifs.

Nous sommes là pour vous soutenir.

Votre consommation d'alcool, de drogues ou vos habitudes de jeu ou encore celles de quelqu'un d'autre vous préoccupent-elles?

Cherchez-vous peut-être tout simplement réponse à vos questions auprès d'une source sûre qui ne porte pas de jugement? Quelle que soit votre situation, les services offerts par la Fondation aux jeunes sont là pour vous aider. Nous offrons une gamme de services de soutien aux jeunes âgés de 12 à 18 ans.

Le processus par lequel l'on obtient du soutien auprès de la Fondation commence par un coup de téléphone passé pour fixer un rendez-vous d'évaluation. Voilà l'occasion d'aborder le sujet de votre consommation d'alcool, de drogues ou de votre participation au jeu et de déterminer si elles causent des problèmes dans votre vie. Vous pouvez aussi profiter du rendez-vous pour parler de vos préoccupations à propos des habitudes de consommation ou de participation au jeu de quelqu'un d'autre. Vous pouvez poser des questions et parler à un conseiller qui comprend les enjeux propres à la jeunesse. Il vous informera alors des services dont vous pourrez vous prévaloir auprès de la Fondation ou au sein de la communauté. Quoi qu'il en soit, à vous de décider s'il convient ou non d'utiliser ces ressources supplémentaires.



Services communautaires

Les conseillers de la Fondation vous aideront à vous pencher sur vos choix en matière de consommation d'alcool et de drogues ou encore de participation au jeu et comment ces choix pourraient se répercuter sur les différents aspects de votre vie, notamment au niveau familial, social, scolaire et de la santé physique et mentale. Le counseling pourrait prendre la forme de séances individuelles ou en groupe ou encore de séances éducatives. Vous pouvez aussi compter sur le soutien de nos conseillers si vous êtes touché par les habitudes de quelqu'un d'autre. Nous apprécions l'intervention de vos parents, tuteurs ou d'autres personnes de soutien lorsqu'il s'agit de vous appuyer et de vous aider à atteindre vos objectifs. Au besoin, le conseiller vous aiguillera vers d'autres ressources utiles.

Programmes à l'échelle scolaire

Les conseillers de la Fondation offrent leurs services dans de nombreuses écoles de la province. Les conseillers sont mis à la disposition des élèves, des parents et des administrations scolaires. Les élèves de plus de 18 ans peuvent accéder à ce service tant et aussi longtemps qu'ils fréquentent l'école. Les conseillers offrent des renseignements ainsi que des services de counseling, d'évaluation et d'éducation sur une vaste gamme de problèmes liés aux dépendances. Ils peuvent par ailleurs aiguiller les clients vers d'autres ressources.

Services d'extension

Des conseillers de la Fondation fournissent des services dans certains bureaux de probation juvénile. Ils apportent par ailleurs du soutien aux jeunes ayant des démêlés avec le système de justice et qui connaissent des problèmes de consommation d'alcool ou de drogues ou encore de jeu excessif.

D'autres conseillers offrent des services dans différents lieux aux jeunes à risque pris en charge par les Services à l'enfance et à la famille.

Ces conseillers proposent des services d'évaluation, d'éducation, de counseling et d'aiguillage.

Projet Starfish à l'intention des jeunes atteints de l'Ensemble des troubles causés par l'alcoolisation fœtale (ETCAF)

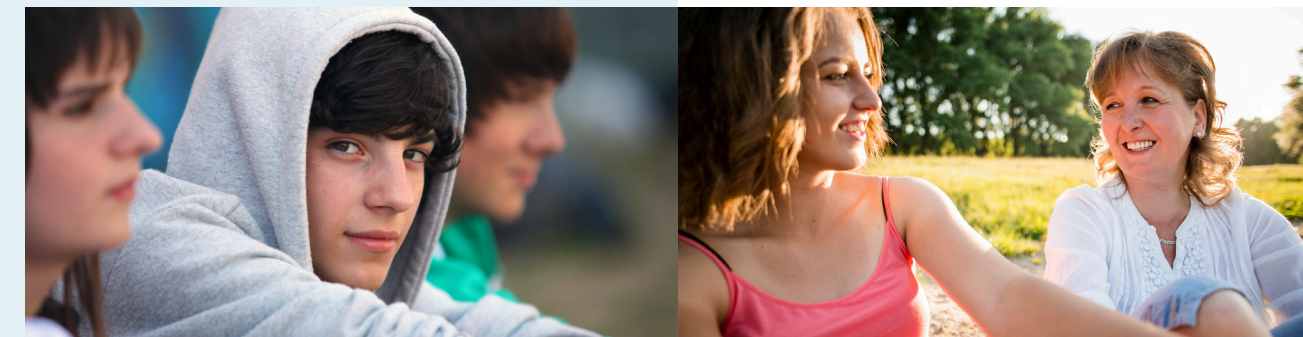
Si vous êtes un jeune qui vit avec l'ETCAF, vous avez sûrement des défis uniques à relever. Si vous êtes aux prises avec des dépendances et que vous avez également des démêlés avec le système de justice, nous sommes là pour vous apporter un soutien particulier. Dans le cadre de son programme Starfish, la Fondation assure la liaison avec Services correctionnels pour les jeunes du Manitoba et Enfant en santé du Manitoba afin d'offrir du counseling individuel et en groupe ainsi que des services de soutien récréatif. Les conseillers du programme Starfish font appel à l'intervention d'autres travailleurs de soutien et assurent le transport des clients, à qui ils communiquent d'ailleurs des rappels de rendez-vous. Ils proposent des dates de rencontre souples dans des endroits qui conviennent le mieux aux jeunes inscrits au programme.

Programme d'intervention et de soutien parentaux (PISP)

Le PISP se veut une source d'information et de soutien pour les parents, les tuteurs et les parents-substituts. Les parents qui ont un jeune aux prises avec des difficultés liées à la consommation d'alcool ou de drogues ou à la participation au jeu ont tendance à se sentir impuissants et incapables d'aider leur jeune. Au cours des séances en groupe du PISP, vous aurez l'occasion de faire part de votre vécu à d'autres participants qui vivent des difficultés semblables. Vous apprendrez des façons nouvelles d'interagir avec votre enfant et de discuter de l'importance de vous prendre en main. Vous en apprendrez également sur d'autres services offerts par la Fondation ainsi que sur d'autres sources de soutien communautaire. Il n'est pas nécessaire que votre jeune soit un client de la Fondation pour que vous participiez au PISP.

Thérapies familiales

Ce programme s'adresse aux jeunes et à leur famille qui résident à Winnipeg. Nous avons pour mission d'aider votre famille à créer un foyer plus sain et plus facile à gérer pour tous les membres de la famille. Toutes les familles ont des atouts et des ressources. Nous vous aiderons à déchiffrer quels sont les atouts de votre famille et vous montrerons comment miser sur eux pour trouver des solutions aux problèmes que vous éprouvez. Nous pouvons vous aider à comprendre ce qui est souvent une situation accablante et, à cet effet, nous interviendrons auprès de chaque membre de la famille alors qu'il progressera vers l'adoption de changements sains. Nous savons que le changement apporté par un membre de la famille favorisera le changement chez d'autres.



Programme de traitement en établissement Compass

Compass est un programme de traitement mixte en établissement de 8 semaines destiné aux jeunes (de 13 à 17 ans) qui éprouvent toujours des problèmes liés à l'alcool ou aux drogues, même en dépit des efforts mis de l'avant pour modifier leur consommation. Il s'agit d'un endroit qui vous permettra d'en apprendre sur vous-même, d'acquérir de nouvelles compétences et de faire des pas en avant dans votre vie. Situé près de Portage la Prairie, l'établissement propose du counseling en groupe, des services de soutien scolaire ainsi que de nombreuses activités récréatives et de loisirs. Notre personnel infirmier, notre médecin et notre psychologue sont mis à votre disposition pour vous aider à vous concentrer sur vos besoins en santé physique et mentale.

Nous souhaitons que vous entreteniez un contact régulier avec les personnes qui vous apportent soutien, que ce soit un parent, un travailleur social ou un membre du personnel d'un foyer de groupe. Nous ferons appel à l'intervention de vos proches pour vous appuyer et vous aider ainsi à réaliser vos objectifs.

Le programme est offert sans frais aux résidents du Manitoba.



La Fondation offre des services de soutien gratuits et confidentiels.

La Fondation s'est fixé pour mission d'être une assise d'excellence dans le domaine des services de lutte contre les dépendances qui favorise les comportements sains. Si vous ou quelqu'un que vous connaissez êtes incommodé par un problème de jeu ou de consommation d'alcool et d'autres drogues, nous sommes là pour vous aider.

Téléphonez-nous sans frais au **1-866-638-2561** pour obtenir des renseignements sur nos programmes et services.

afm.mb.ca

